

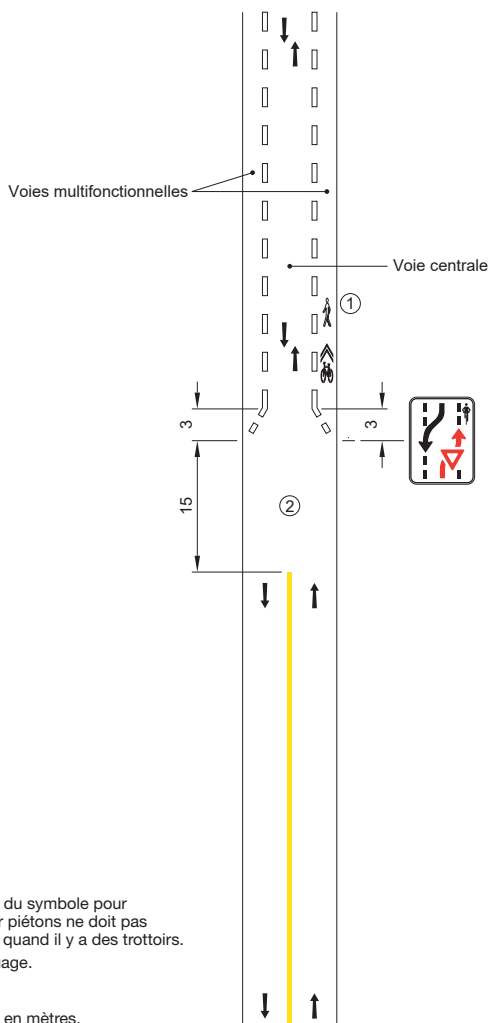


DESSIN NORMALISÉ

**DÉBUT ET FIN D'UNE
CHAUSSÉE À VOIE CENTRALE
BIDIRECTIONNELLE ENTRE
DEUX INTERSECTIONS**

Numéro
PP 1

Date
Juin 2024



- ① Le marquage du symbole pour passage pour piétons ne doit pas être appliqué quand il y a des trottoirs.
- ② Aucun marquage.

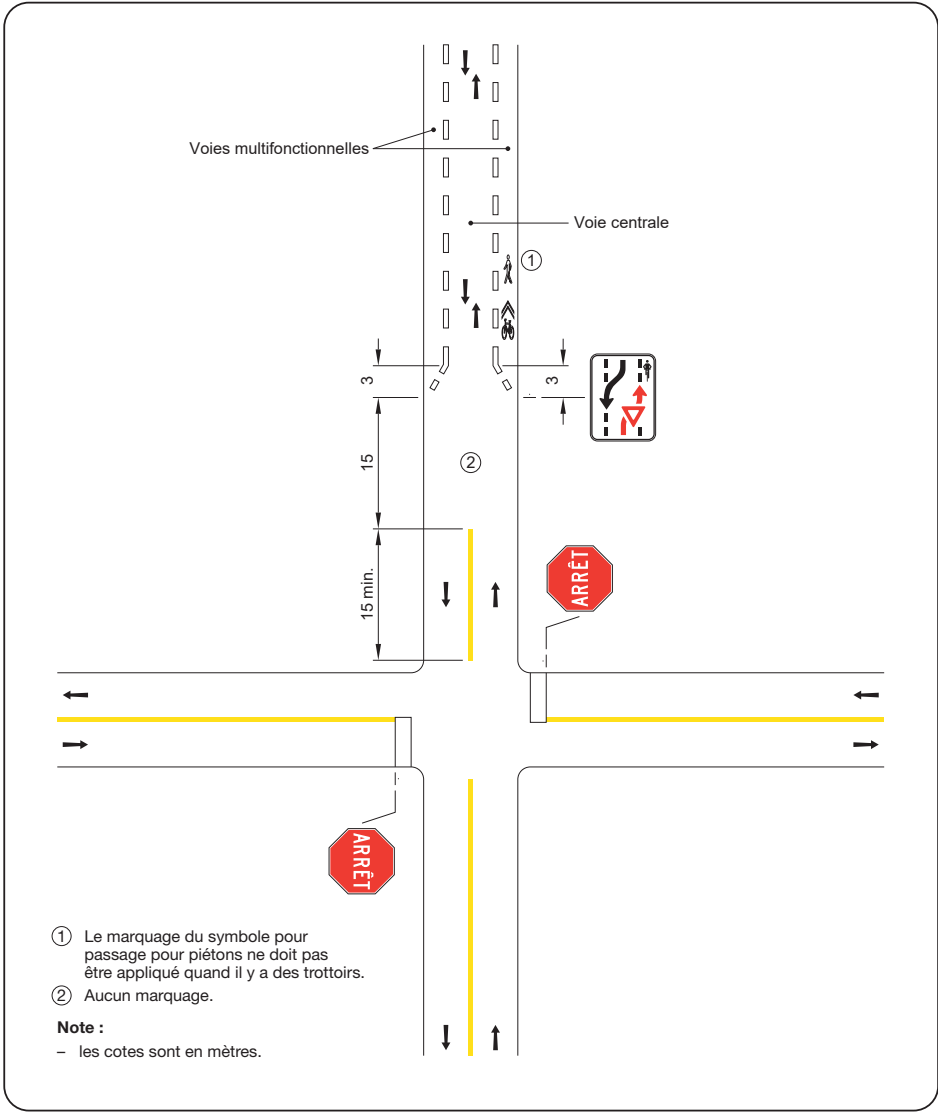
Note :

- les cotes sont en mètres.

Número PP 2
Date Juin 2024

DESSIN NORMALISÉ

**DÉBUT ET FIN D'UNE
CHAUSSÉE À VOIE CENTRALE
BIDIRECTIONNELLE À UNE
INTERSECTION NON RÉGLEMENTÉE
PAR DES PANNEAUX D'ARRÊT**



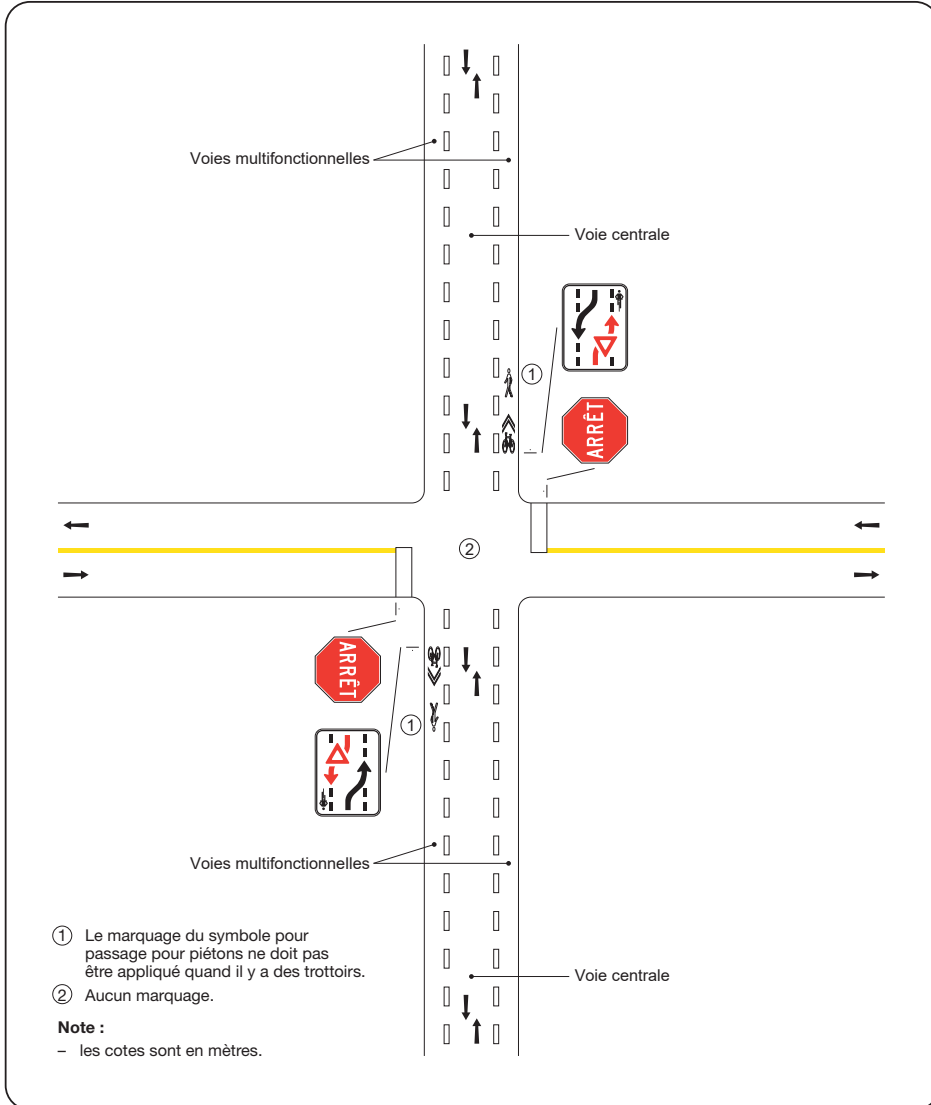


DESSIN NORMALISÉ

INTERSECTION EN CROIX
NON RÉGLEMENTÉE PAR DES
PANNEAUX D'ARRÊT SUR UNE
CHAUSSÉE À VOIE CENTRALE
BIDIRECTIONNELLE

Numéro
PP 3

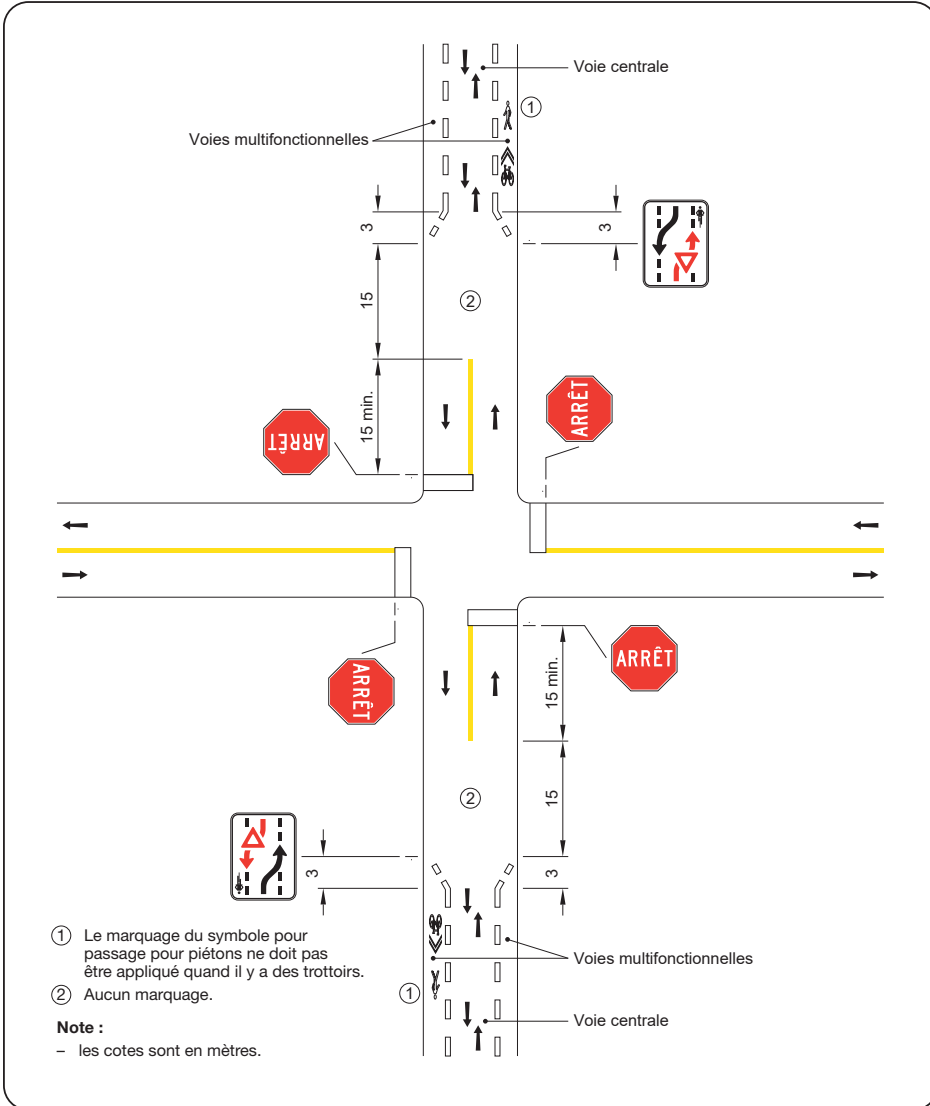
Date
Juin 2024



Numéro PP 4
Date Juin 2024

DESSIN NORMALISÉ

**INTERSECTION EN CROIX
RÉGLÉE PAR DES
PANNEAUX D'ARRÊT SUR UNE
CHAUSSEE À VOIE CENTRALE
BIDIRECTIONNELLE**



DESSIN NORMALISÉ

INTERSECTION EN T NON
RÉGLMENTÉE PAR DES
PANNEAUX D'ARRÊT SUR UNE
CHAUSSÉE À VOIE CENTRALE
BIDIRECTIONNELLE

Numéro

PP 5

Date

Juin 2024

