


 Gouvernement du Québec
 Ministère de l'Énergie et
 des Ressources naturelles
 Direction de la cartographie et du
 planimétrie cadastrale

**PLAN DE LA
 RÉSERVE ÉCOLOGIQUE
 DU BOISE-DES-MUIR**



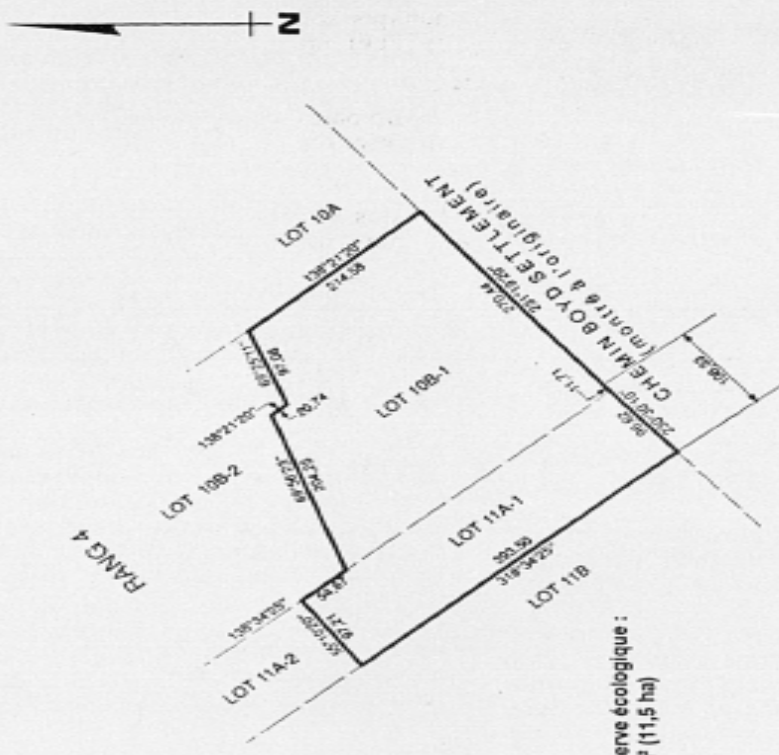
MUNICIPALITÉ REGIONALE DE COMÉ, LE HAVRE SAINT-LAURENT
 CIRCONSCRIPTION ÉLECTORALE BEAUMIROIR/HAUTEMONTION
 (DÉLIMITATION FISCALITÉ - MATRICES)
 CADASTRE, GUYTON DE MONTRENOUE
 LOTS 108-1 ET 111-1 DU RANG 4
 APPURTAGE INHAIR, GUYTON DE MONTRENOUE
 LIGNE DE LA RÉSERVE ÉCOLOGIQUE

Préparé par : Danielle Fiset
 Denis Fiset
 arpenteur-géomètres
 Muise : 43) Saint-Foy, le 1985-05-31
 Dossier : 6101-03-16 (6.29)

Vu par : R. Houde Date 25/06/21
 Ministère des Ressources naturelles
 Secteur Terres
 Original conservé aux archives des arpenteurs
 du Service de l'arpentage

Québec, le 21 Juin 1995
Raymond André
 Chef du Service

Seul le Service de l'arpentage est autorisé à émettre
 des copies conformes de ce document
 Dossier : 3142/95



Copie conforme de l'original conservé
 au registre des Ressources naturelles
 Québec, le _____
 Arpenteur-géomètre

Superficie de la réserve écologique :
 115 262,3 m² (11,5 ha)

Référence : Plan d'acquisition préparé par Pierre Meilleur, s. g., le
 30-11-94 (minute 2029-M) et conservé aux archives
 du ministère des Transports, numéro 622-63-110-169.
 N.B. : Les directions apparaissant sur ce document sont des
 gisements en référence au système de coordonnées
 géométriques du Québec (SICOPE, projection M.T.M., datum
 8, méridien central 73°30'00" OUEST, N.A.D. 83).
 N.B. : Les mesures indiquées sur ce document sont en
 mètres (S.I.).
 Plan cadastral préparé par Pierre Meilleur, s. g., le 26-02-94
 (minute 1965-M) et déposé aux archives du cadastre du
 ministère des Ressources naturelles le 17-11-94.