

Ministère de l'Environnement du Québec  
 Direction de la conservation et du patrimoine écologique  
 Dossier 5141-09-03 [324]

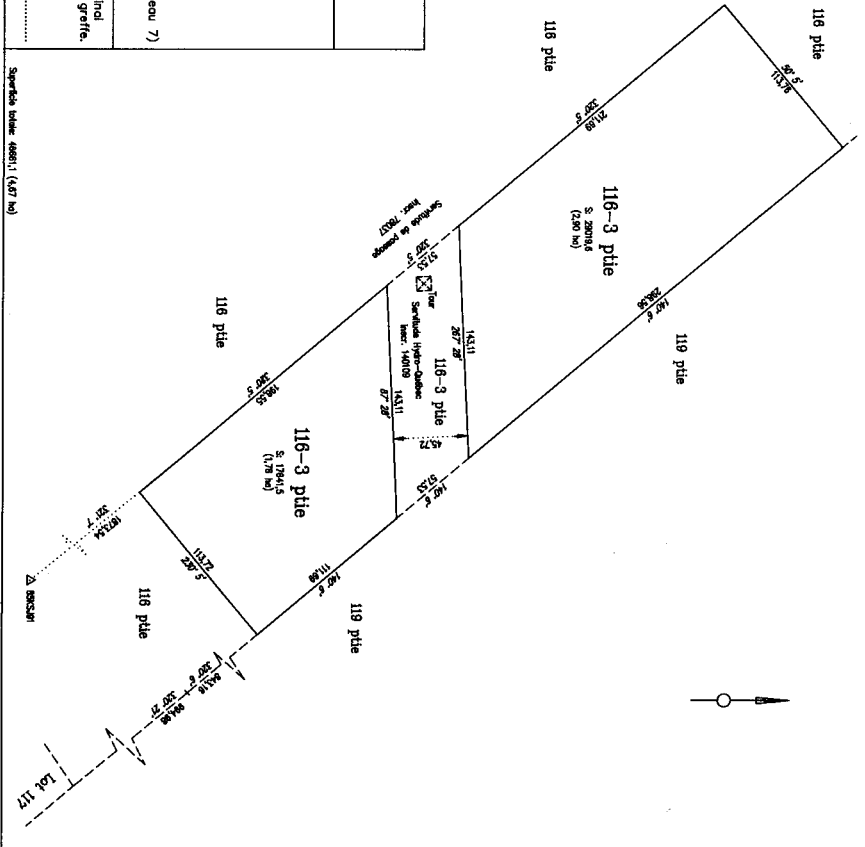
DESCRIPTION de la  
**Réserve Écologique Jules-Carpentier**

Sur deux parties du lot 116-3  
 Cédant de la Paroisse de Sainte-Jeanne-de-Neuville  
 Circonscription foncière de Portneuf  
 Municipalité de la Ville de Port-Rouge  
 M. R. C. de Portneuf  
 Région administrative de Québec

Échelle 1: 2000 Mesures en MÈTRES (m), directions SCOPQ (NAD83, fuseau 7)  
 Préparé à Port-Rouge le 31 août 1999  
 sous le numéro 4396 de mes minutes.

*Claude Brodeur*  
 CLAUDE BRODEUR  
 Arpenteur-géomètre

Vicile copie de l'original  
 conservé dans mon greffe.  
 Date .....  
 Arpenteur-géomètre



Superficie totale: 4481,1 (447 m)